



# Guide d'enseignement

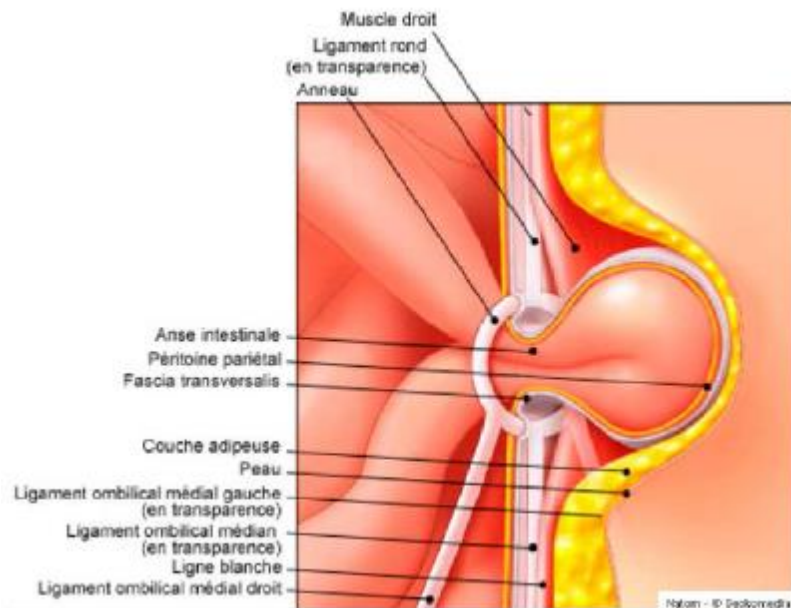
Chirurgie générale

Cure de hernie incisionnelle \*  
ou ombilicale

## Définition

Une hernie abdominale est la sortie d'un organe de l'abdomen (généralement l'intestin grêle) ou de la graisse abdominale à travers une ouverture de la paroi abdominale. Elle a souvent la forme d'une bosse visible et palpable au niveau de l'ombilic (nombril) ou d'une ancienne cicatrice de l'abdomen. À l'effort et à la toux, la pression à l'intérieur de l'abdomen de l'abdomen augmente et la hernie devient plus apparente.

Cette intervention consiste à pratiquer une incision de quelques centimètres au site de la hernie, à enlever le sac formé par la hernie, à replacer son contenu dans l'abdomen et à refermer solidement la paroi abdominale.



## Alimentation

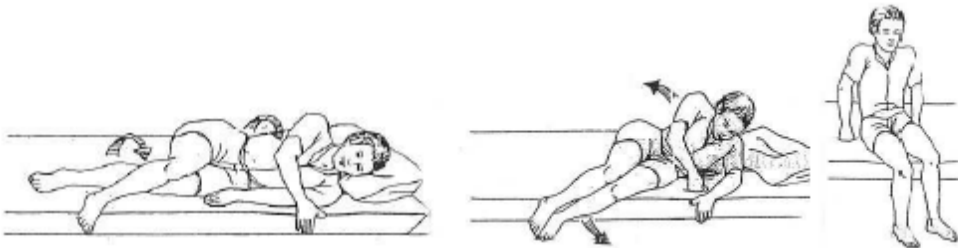
- Vous pourrez recommencer à boire et à manger le jour de votre chirurgie.

## Pansement et plaie

- Un pansement recouvrira votre plaie. Vous pouvez l'enlever après 5 jours et laisser la plaie à l'air.
- La plaie sera fermée :
  - Points fondants qui disparaîtront.
  - Points qui seront retirés \_\_\_\_ jours après la chirurgie.

## Recommandations

- Méthode pour se lever :
  - Tourner sur le côté
  - Plier les genoux et les rapprocher du bord du lit.
  - Placer les talons à l'extérieur du matelas.
  - Pousser avec le coude qui repose sur le matelas et abaisser les jambes à côté du lit.
  - Pour vous lever debout, pencher un peu vers l'avant en poussant avec les mains sur le lit, au besoin.



- Méthode pour se coucher :
  - S'asseoir au bord du lit, le plus loin possible vers le centre (au besoin, prendre appui sur le côté du lit pour vous pousser plus à fond dans le lit).
  - Placer votre coude sur le matelas et descendre lentement le tronc en remontant les jambes dans le lit.

## Au retour à la maison

- Une douche peut être prise après 48 heures. Faire attention de ne pas frotter la plaie. Si des points sont en place, ne pas mouiller la plaie.
- La reprise des activités doit être graduelle en alternant avec des périodes de repos.
- Le soulèvement de poids lourds et les efforts physiques doivent être évités pendant un certain temps.
- La conduite automobile doit être évitée tant qu'il y a de la douleur, de la fatigue ou la prise d'un analgésique qui affecte la vigilance.
- L'hydratation abondante (6 à 8 verres d'eau par jour) et la consommation d'aliments riches en fibres tels fruits et légumes sont conseillées dans le but de prévenir la constipation. Forcer peut nuire à votre guérison.
- Les vêtements serrés sont à éviter.

- Votre convalescence doit être discutée avec votre chirurgien.

## Soyez vigilant

- Des signes suivants :
  - La plaie : couleur, rougeur, gonflement, écoulement.
  - La fièvre persistante.
  - L'augmentation de la douleur.
  - Le fonctionnement intestinal.

## Suivi infirmier et médical

- Selon les indications du médecin traitant.

## Notes personnelles

---

---

---

---

---

---

---

---

---

---

Ce guide émet des recommandations conformes aux informations scientifiques disponibles au moment de sa parution, soit 2013. Toutefois, ces recommandations n'ont aucunement pour effet de remplacer le jugement d'un clinicien. Si vous avez des questions, nous vous invitons à communiquer avec votre professionnel de la santé. Si d'une façon ou d'une autre vous faisiez une mauvaise utilisation de l'information contenue dans ce document, le CHU de Québec ne pourra être tenu responsable des dommages de quelque nature que ce soit à cet égard.



### Droits d'auteur

Aucune reproduction complète ou partielle de ce document n'est permise sans l'autorisation écrite du CHU de Québec-Université Laval et autre(s) au besoin. © CHU de Québec ou autre(s) au besoin, 2018. Toutefois, vous pouvez l'imprimer et l'utiliser pour un usage professionnel.