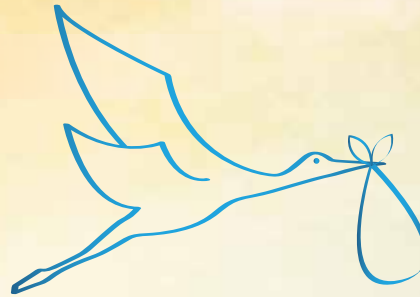


Clinique de fertilité du CHUL

Le 1^{er} jour de votre cycle

- 1 Téléphoner au 418-654-2295
- 2 Donner la date du jour de votre cycle prévu pour un rendez-vous d'échographie folliculaire



La journée de l'échographie folliculaire

- 1 Soyez à l'heure à votre rendez-vous aux consultations externes avec vos cartes d'hôpital et d'assurance maladie
- 2 Faites un test d'ovulation la veille et le matin de l'échographie (ne pas utiliser la première urine du matin)

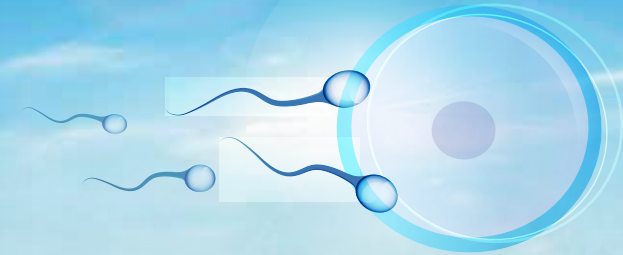
Si test d'ovulation positif avant le jour de votre échographie

Téléphonez au 418-525-4444, poste 47736 et laissez les renseignements suivants sur la boîte vocale :

- ▶ Votre nom et numéro de téléphone
- ▶ Votre numéro de carte d'hôpital du CHUL
- ▶ La date de votre test d'ovulation positif
- ▶ Une infirmière vous rappellera

Avec ces renseignements, nous ferons le suivi avec le laboratoire d'andrologie

L'insémination se fait habituellement le LENDEMAIN du test d'ovulation positif (ou selon les recommandations du médecin)



Le jour de l'insémination Lundi au vendredi

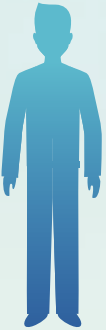
Monsieur

12 h 00

- ▶ Faites votre prélèvement de sperme
- ▶ Gardez le prélèvement à la température du corps

12 h 30

- ▶ Allez porter le sperme à la porte G-00245 (laboratoire d'andrologie)
- ▶ Vous devez obligatoirement aller porter l'échantillon de sperme vous-même



Madame

14 h 15

- ▶ Déposez votre enveloppe dans le présentoir de la porte P-009620 (gynécologie)
- ▶ Votre enveloppe doit contenir votre carte d'hôpital du CHUL ainsi que votre carte d'assurance maladie
- ▶ Idéalement, ne videz pas votre vessie avant l'insémination



Le jour de l'insémination Samedi, dimanche et jours fériés

Monsieur

8 h 00

- ▶ Faites votre prélèvement de sperme
- ▶ Gardez le prélèvement à la température du corps



8 h 30

- ▶ Allez porter le sperme à la porte G-00245 (laboratoire d'andrologie)
- ▶ S'il y a plusieurs inséminations prévues la fin de semaine, la vôtre pourrait avoir lieu en après-midi. Une infirmière vous en avisera si c'est le cas

Madame

10 h 00

- ▶ Déposez votre enveloppe dans le présentoir de la porte P-009620 (gynécologie)
- ▶ Votre enveloppe doit contenir votre carte d'hôpital du CHUL ainsi que votre carte d'assurance maladie
- ▶ Idéalement, ne videz pas votre vessie avant l'insémination



Informations supplémentaires

- ▶ Une fois le lavage du sperme fait, ce dernier peut attendre quelques heures, à la température pièce, sans perdre son efficacité
- ▶ Le respect de l'heure du rendez-vous est important, sinon le prélèvement pourrait être refusé et l'insémination annulée
- ▶ La fin de semaine et les jours fériés, l'accès à la clinique externe se fait par l'entrée principale du CHUL, sur le boulevard Laurier
- ▶ Pour vous rendre au laboratoire d'andrologie, suivez le corridor C aux consultations externes, tournez à gauche et continuez jusqu'au local G-00245
- ▶ Toujours attendre 14 jours après l'injection d'*Ovidrel* pour faire un test de grossesse, sinon ce dernier pourrait afficher un faux résultat positif
- ▶ Si vous êtes enceinte, planifiez une échographie avec la centrale de rendez-vous

Insémination
avec conjoint



Clinique de fertilité du CHUL



Rendez-vous

418 525-4444, poste 42295

Révisé : juillet 2020


CHU
de Québec
Université Laval