



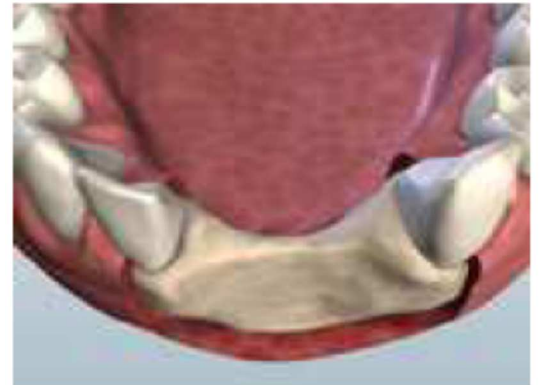
Guide d'enseignement

Chirurgie maxillo-faciale

Reconstruction de la crête alvéolaire (gencive)

Définition :

Si la crête alvéolaire présente un volume osseux insuffisant, un implant dentaire ne saurait être mis en place correctement sur le site ainsi fragilisé. La régénération osseuse est devenue la méthode de traitement standard en présence de déficience osseuse de la crête alvéolaire pour procéder à l'élargissement nécessaire et parvenir au volume osseux requis par la pose d'un implant dentaire. Des greffes osseuses autogènes (prélèvement d'os sur le patient le plus souvent sur la crête iliaque) ou exogènes (utilisation de biomatériaux) permettent d'élargir les indications des implants dentaires.



Alimentation :

- Suivre les conseils alimentaires de la diététiste que vous avez rencontrée avant votre chirurgie.

Recommandations :

- Vous ne devez jamais porter la prothèse au niveau de la gencive opérée.
- Vous pouvez porter la prothèse au niveau de la gencive opérée pour l'esthétique seulement.
 - Ne jamais la porter la nuit.
 - Ne jamais la porte pour manger afin d'éviter la pression au niveau de la gencive opérée ainsi que l'écrasement du matériel mis en place.
- Les jours suivant l'intervention, il est normal qu'il se produise de l'œdème (enflure) parfois important au niveau du visage :

- Vous pouvez placer des sacs de glace de chaque côté du visage et sous le maxillaire les 24 heures suivant la chirurgie. Par la suite, des serviettes humides d'eau tiède.
- La position demi-assise vous aidera à diminuer l'enflure après l'intervention (utiliser 2 à 3 oreillers).
- Prendre vos calmants tel que prescrit.
- Il se peut que vous retrouviez de petits granules blancs dans votre bouche, ne vous inquiétez pas.
- 24 heures après la chirurgie, vous rincez la bouche avec de l'eau tiède salée (15ml de sel par litre d'eau) ou rince-bouche dilué à 50% avec de l'eau, après chaque repas et collation. Une excellente hygiène buccale est indispensable. Rincer délicatement sans faire de pression avec vos joues.
- Évitez les succions (paille ou cigarette) la première journée afin de prévenir le saignement.
- Les points de suture prendront de 7 à 10 jours à se résorber, voire même quelques semaines.

Soyez vigilant :

- Surveiller l'œdème au niveau du visage.
- Si le saignement persiste, si la médication ne calme pas la douleur et si vous avez encore de la température le lendemain de l'opération, vous devez aviser votre chirurgien.

Rendez-vous :

Le prochain rendez-vous est dans _____jours.

Suivi infirmier et médical :

Selon les recommandations du chirurgien.

Il est important de suivre également les surveillances indiquées dans le guide d'enseignement préopératoire qui complète ce document.

Notes personnelles :

Ce guide émet des recommandations conformes aux informations scientifiques disponibles au moment de sa parution, soit le 25-mars-2020. Toutefois, ces recommandations n'ont aucunement pour effet de remplacer le jugement d'un clinicien. Si vous avez des questions, nous vous invitons à communiquer avec votre professionnel de la santé. Si d'une façon ou d'une autre vous faisiez une mauvaise utilisation de l'information contenue dans ce document, le CHU de Québec ne pourra être tenu responsable des dommages de quelque nature que ce soit à cet égard.



Droits d'auteur

Aucune reproduction complète ou partielle de ce document n'est permise sans l'autorisation écrite du CHU de Québec-Université Laval et autre(s) au besoin. © CHU de Québec ou autre(s) au besoin, 2018. Toutefois, vous pouvez l'imprimer et l'utiliser pour un usage professionnel.