



# Guide d'enseignement

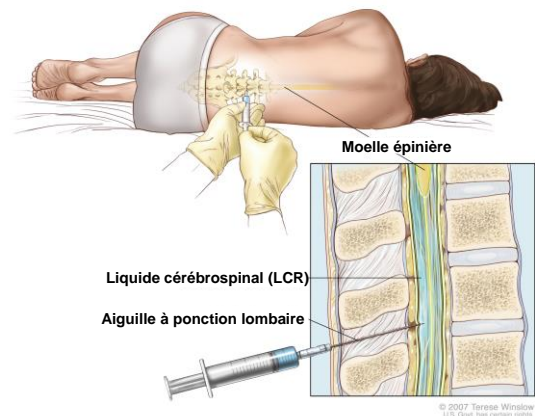
Neurologie

Ponction lombaire

## Définition

Introduction d'une aiguille dans l'espace sous-arachnoïdien selon une méthode aseptique stricte habituellement entre les vertèbres L3-L4 ou L4-L5 situées dans le bas de votre dos. Cet endroit précis permet de conserver une distance appréciable avec l'extrémité de la moelle épinière qui se termine au niveau de L1. La ponction lombaire peut être faite pour différentes raisons :

- Prélever du liquide céphalorachidien (LCR) pour effectuer des analyses;
- Injecter un agent radio-opaque lors d'examens d'imagerie diagnostique;
- Injection de médicaments par voie intrathécale (ex. : Baclofen ou Nusinersen);
- Assurer le drainage du LCR;
- Mesurer la pression du LCR.



Cette intervention est faite sous anesthésie locale. Avant l'intervention, il vous sera demandé d'uriner afin de vider votre vessie. Ensuite, il vous sera demandé d'être couché sur le ventre, sur le côté le dos bombé (dos de chat) afin de bien dégager l'espace entre vos vertèbres ou en position assise, penché vers l'avant selon la préférence du médecin. Il ne faut pas bouger durant la procédure qui dure généralement de 15 à 20 minutes incluant la préparation (installation, désinfection, anesthésie locale, etc.); les patients ressentent généralement une pression au bas du dos. Si vous êtes nerveux par rapport à l'intervention, n'hésitez pas à partager vos craintes à l'infirmière et au médecin.

## Risques associés

- Maux de tête d'une durée et d'intensité variables (fréquent; 20-30 % des cas).
- Douleur locale au site de ponction (fréquent).
- Méningite (rare; moins de 1 % des cas).
- Hématome (rare).
- Herniation au cerveau (très rare).

Il est possible que vous ressentiez une impression de choc électrique dans un membre inférieur durant la ponction. Si cela se produit, ne bougez pas et avisez le médecin en lui indiquant de quel côté vous avez cette sensation.

Ce dernier corrigera sa position en conséquence.

## Alimentation

- Aucun jeûne n'est requis.
- Vous pourrez vous alimenter normalement suite à cette procédure (parfois, un délai est requis).

## Recommandations

- Vous pourrez conduire suite à la ponction lombaire mais **sur une courte distance seulement**. Prévoyez un conducteur pour une distance de route plus longue.
- Suite à l'intervention, il est courant d'avoir des maux de tête dont l'intensité augmente au passage de la position horizontale (couchée) à verticale (debout). Le cas échéant, allongez-vous confortablement et prenez de l'acétaminophène (Tylenol) selon la posologie recommandée.
- Bien qu'aucune étude n'ait véritablement prouvé l'efficacité de ces mesures, la prise de liquide et la prise modérée de caféine contribuerait à diminuer les maux de tête chez certaines personnes.
- Le pansement devra être retiré après 24 heures. Le site pourra être laissé à l'air par la suite.
- Lors du retrait du pansement, examiner le site de ponction à l'aide d'un miroir afin de voir s'il y a présence de signes d'infection (rougeur, chaleur, enflure) ou s'il y a écoulement par le site de ponction. Vous pouvez également demander à un proche de le faire.
- Éviter les activités physiques vous exposant à des chutes, efforts modérés ou à des contacts violents pour les 48 à 72 prochaines heures.
- Vous pouvez prendre une douche suite à la ponction lombaire, mais prendre un bain est interdit pour 48 h (pour prévenir l'infection).

## Soyez vigilant

- Maux de tête sévères et persistants survenant en position debout et disparaissant en position couchée au-delà de 48-72 heures suivant la ponction malgré une position couchée soutenue.
- Maux de tête sévères et persistants avec somnolence et/ou confusion.
- Rigidité de la nuque.
- Présence de rougeur, de chaleur et/ou d'enflure au site de ponction.
- Écoulement de liquide par le site de ponction.
- Fièvre ou frissons.

Si vous présentez un de ces signes, nous vous demandons d'appeler l'infirmière de la clinique qui vous a accueilli. En dehors des heures d'ouverture, veuillez vous présenter à l'urgence en précisant que vous avez subi une ponction lombaire dans les derniers jours.

