



# Guide d'enseignement

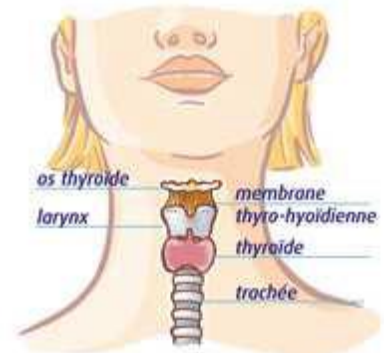
ORL

Thyroïdectomie

## Définition :

La thyroïde est une glande située à l'avant du cou dans sa partie inférieure en avant de la trachée. Elle est formée de 2 lobes reliés par un isthme. La glande thyroïde sécrète des hormones thyroïdiennes. Les hormones thyroïdiennes exercent leurs effets sur l'ensemble des tissus de l'organisme.

La thyroïdectomie consiste à enlever une partie de la totalité de la glande thyroïde. Votre médecin vous précisera le type d'intervention s'appliquant dans votre cas.



L'incision (coupure) est pratiquée dans les plis du cou afin d'être la plus esthétique possible.

## Alimentation :

- Une alimentation normale est à poursuivre selon tolérance.
- Une légère difficulté à avaler pourra être ressentie au début. C'est normal.

## Recommandations :

- Un pansement recouvrira la plaie. Il sera refait au besoin. La plaie sera fermée avec des points ordinaires ou fondants.
- Du sang et des liquides peuvent s'accumuler au niveau de la plaie. Il est alors possible que le chirurgien décide de vous hospitaliser pour vous installer un drain (tube de plastique mou placé à l'intérieur de la plaie).
- Le drain permet au sang et aux liquides de s'écouler à l'extérieur de la plaie. Ce tube sera enlevé quelques jours après la chirurgie.
- Après la chirurgie, vous serez installé la tête légèrement élevée par des oreillers. Vous pourrez bouger la tête avec précaution afin d'éviter l'inconfort et de la tension au niveau de la plaie.
- Vous pouvez ressentir de la douleur à la gorge, de la difficulté à avaler et des maux de tête pendant quelques jours. C'est normal.

- Votre voix peut s'avérer temporairement faible ou rauque. C'est normal.
- Un humidificateur près de vous pourra vous aider. Vous pouvez également parler normalement.
- Une douche ou un bain peut être pris. Attention de ne pas frotter la plaie. Si présence de points, éviter de mouiller la plaie.
- Le rasage de la barbe doit être évité près de la plaie et des points. Lorsque les points seront enlevés, vous pouvez vous raser délicatement au niveau de la plaie.
- La reprise des activités doit être graduelle en alternant avec des périodes de repos.
- La conduite automobile doit être évitée tant qu'il y a de la douleur, fatigue ou prise d'un analgésique (calmant) qui affecte la vigilance.
- Si votre chirurgie est une thyroïdectomie totale, notez que vous devrez prendre de la médication pour toute votre vie.
  - Des prises de sang seront nécessaires pour vérifier le taux hormonal thyroïdien ainsi que le taux du calcium sanguin.

### **Soyez vigilant :**

- La plaie : rougeur, gonflement, écoulement.
- Fièvre persistante >38,5°C.
- Apparition de petits picotements ou engourdissements autour de la bouche et/ou au niveau des mains et des pieds ce qui signifie une baisse hormonale anormale :
  - S'il y a lieu, lors d'une thyroïdectomie totale, s'assurer de bien prendre votre médication et aviser si cela persiste.

### **Rendez-vous :**

- Le prochain rendez-vous dans \_\_\_\_\_ mois.

### **Arrêt de travail :**

- À discuter avec le médecin traitant.

### **Suivi infirmier et médical :**

Selon le médecin traitant.

#### **Clinique ORL :**

HEJ : 418 649-5821

HSS : 418-682-7577

**Il est important de suivre également les surveillances indiquées dans le guide d'enseignement préopératoire qui complète ce document.**

## Notes personnelles :

---

---

---

---

---

---

---

---

---

---

Ce guide émet des recommandations conformes aux informations scientifiques disponibles au moment de sa parution, soit le **jour mois année**. Toutefois, ces recommandations n'ont aucunement pour effet de remplacer le jugement d'un clinicien. Si vous avez des questions, nous vous invitons à communiquer avec votre professionnel de la santé. Si d'une façon ou d'une autre vous faisiez une mauvaise utilisation de l'information contenue dans ce document, le CHU de Québec ne pourra être tenu responsable des dommages de quelque nature que ce soit à cet égard.



### Droits d'auteur

Aucune reproduction complète ou partielle de ce document n'est permise sans l'autorisation écrite du CHU de Québec-Université Laval et autre(s) au besoin. © CHU de Québec ou autre(s) au besoin, 2018. Toutefois, vous pouvez l'imprimer et l'utiliser pour un usage professionnel.