



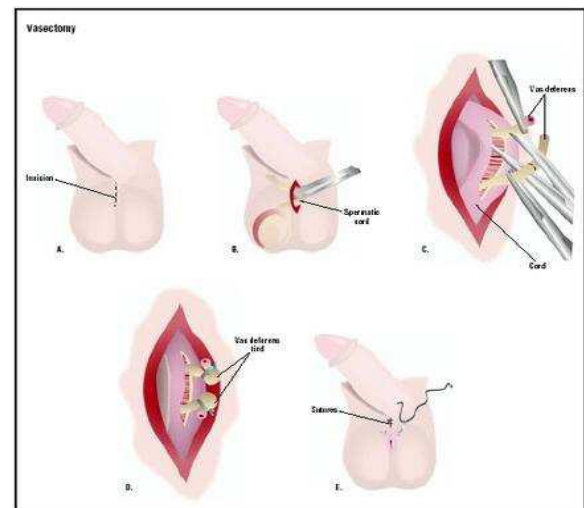
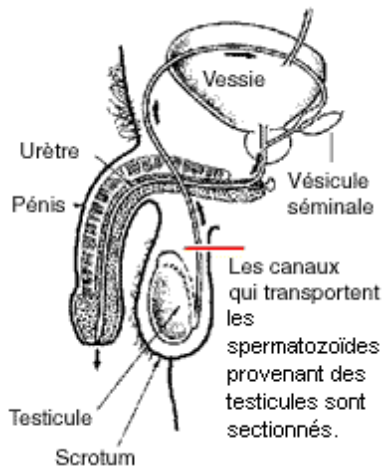
Guide d'enseignement

Urologie

Vasectomie

Définition :

Réséction partielle ou totale des canaux déférents dans le but de rendre l'homme stérile.



Alimentation :

- Normale selon votre tolérance.

Recommandations :

- Il est conseillé dans les jours à venir (5 à 7 jours) d'éviter les efforts physiques importants.
- Il serait bon en entrant chez vous de couvrir la région génitale avec un sac de glace recouvert d'une serviette pendant 10 à 20 minutes pour 1 à 2 heures.
- Si vous avez de la douleur, prenez du Tyléno.
- Vous pouvez prendre une douche le lendemain de l'intervention après avoir enlevé les pansements. Le bain est permis 48 heures après l'intervention.
- Les relations sexuelles peuvent être reprises après 4 à 5 jours.

- Il se peut que votre scrotum augmente de volume et prenne une coloration bleutée à la suite de l'intervention, ce qui est normal. Cette coloration disparaîtra après 7 à 15 jours.
- Un bocal vous a été remis pour un 1^{er} spermogramme qui aura lieu dans 2 mois.
- Après 12 à 15 éjaculations depuis l'intervention, le sperme est recueilli après masturbation le matin de l'examen.
- Il est important de ne pas exposer le spécimen au froid, donc le garder à la température du corps, ex. : dans la poche de votre chemise. Une poche de manteau par exemple ne peut convenir.
- Vous devez remettre le spécimen dans l'heure qui suit, avec la prescription du médecin à l'un des laboratoires dont l'adresse est indiquée ci-dessous.
- Pour obtenir le résultat de cet examen, veuillez communiquer à la clinique d'urologie au numéro de téléphone suivant : 418 266-2876, deux semaines après le prélèvement.

Soyez vigilant :

- Aussi longtemps que votre stérilité n'a pas été confirmée, vous devez vous considérer comme fertile et prendre les moyens de contraception adéquats.

Rendez-vous :

- Le prochain rendez-vous est dans ____jours.

Suivi infirmier et médical :

- Selon les indications du médecin traitant.

Il est important de suivre également les surveillances indiquées dans le guide d'enseignement qui complète ce document.

Laboratoires

CHUL :

Avec rendez-vous du lundi au vendredi matin
Entre 8h et 9h, Porte S-254
Pour information : 418-654-2220

HÔTEL-DIEU DE QUÉBEC

Sans rendez-vous du lundi au vendredi
Entre 8h et 15h à la clinique externe
Pour information : 418-691-5047

HÔPITAL DE L'ENFANT-JÉSUS

Sans rendez-vous du lundi au vendredi
Entre 7h30 et 15h30 au bureau des prélèvements
Pour information : 418-649-5700

PROCRÉA QUÉBEC

5600, boul. des Galeries, bureau 401

Sans rendez-vous du lundi au vendredi

Entre 13h et 14h

Les fins de semaine et jours fériés entre 9h et 10h

Frais de 50\$

Pour information : 418-260-9555 ext. 234

Et pour tout autre rendez-vous sur semaine seulement

Notes personnelles :

Ce guide émet des recommandations conformes aux informations scientifiques disponibles au moment de sa parution, soit le 17 décembre 2010. Toutefois, ces recommandations n'ont aucunement pour effet de remplacer le jugement d'un clinicien. Si vous avez des questions, nous vous invitons à communiquer avec votre professionnel de la santé. Si d'une façon ou d'une autre vous faisiez une mauvaise utilisation de l'information contenue dans ce document, le CHU de Québec ne pourra être tenu responsable des dommages de quelque nature que ce soit à cet égard.



Droits d'auteur

Aucune reproduction complète ou partielle de ce document n'est permise sans l'autorisation écrite du CHU de Québec-Université Laval et autre(s) au besoin. © CHU de Québec ou autre(s) au besoin, 2018. Toutefois, vous pouvez l'imprimer et l'utiliser pour un usage professionnel.