



Bibliothèque

RÉFLEXION STRATÉGIQUE

Partout, à l'instar des bibliothèques universitaires et publiques, les bibliothèques de santé se métamorphosent.

En effet, elles doivent s'adapter à un environnement complexe, réglementé et fortement influencé par le développement des technologies. De plus, elles doivent répondre aux nouvelles habitudes et besoins de leurs usagers.

Les lieux de silence d'autrefois se transforment en lieux d'académisme où les échanges entre les pairs sont favorisés. Ainsi, les bibliothèques d'aujourd'hui possèdent un grand potentiel pour privilégier les apprentissages dans les organisations ainsi que le transfert des connaissances, autant formel (en fournissant l'accès aux connaissances et une expertise professionnelle) qu'informel (en fournissant des espaces qui stimulent les échanges entre les pairs).

Il devenait donc essentiel, à l'hiver 2018, que la bibliothèque de la direction de l'enseignement et des affaires universitaires (DEAU) du CHU de Québec-Université Laval s'engage dans un exercice de réflexion stratégique.

Le but visé : développer un nouveau modèle pour sa bibliothèque de santé.

Rappelons que la bibliothèque de santé de la DEAU est distincte de la bibliothèque du centre de recherche. Elle est composée de points de service et dotée d'un portail électronique. L'équipe est composée de cinq techniciennes en documentation et d'une bibliothécaire.

VISION

La bibliothèque du CHU de Québec-Université Laval assure un leadership dans le développement d'une culture d'utilisation des données probantes favorisant l'excellence et l'innovation.

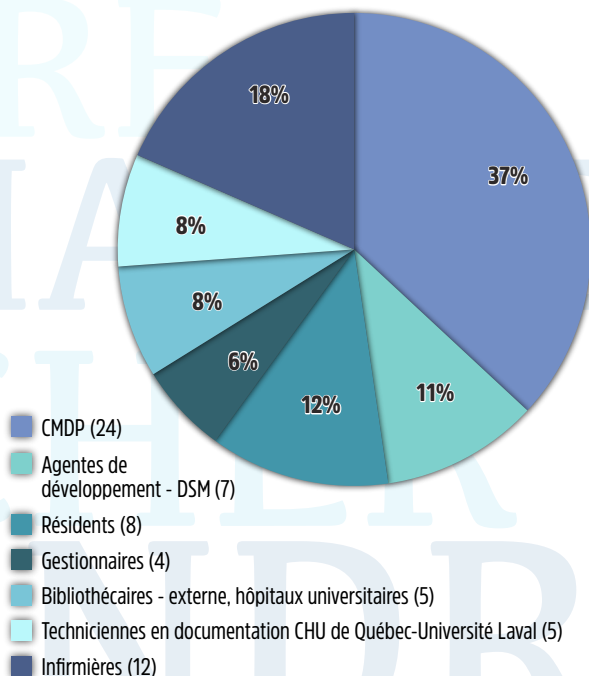
MISSION

La bibliothèque de santé offre tout le soutien aux utilisateurs pour l'obtention d'informations pertinentes et fiables au moment opportun. Elle offre des services et collections pour soutenir l'excellence et des espaces accueillants qui favorisent la vie académique au CHU de Québec-Université Laval.

Intrants de la démarche :

- Revue de littérature
- Visite des bibliothèques de centres hospitaliers universitaires de Montréal et d'établissements d'enseignement de Québec
- Consultation du personnel des bibliothèques à l'interne et à l'externe
- Consultation des principaux partenaires et usagers actuels ou potentiels dans toutes les installations du CHU de Québec-Université Laval

Profil des personnes consultées



CONSTATS

- Une méconnaissance généralisée de l'offre de service jumelée à des besoins importants des usagers :
 - Être soutenu dans l'accès à la connaissance scientifique
 - Avoir accès aux ressources électroniques, en tout lieu, et de façon efficace
 - Améliorer ses compétences en recherche documentaire
 - Avoir accès à des espaces agréables, favorisant la vie académique
- Un intérêt marqué pour le développement des services à l'attention des patients et de leurs proches

APPRENDRE

Développer ses compétences informationnelles et stimuler son plein potentiel

CHERCHER

Trouver efficacement, qu'importe l'endroit, qu'importe le moment, les meilleures ressources scientifiques, par le partage international des connaissances

ÉCHANGER

Travailler ensemble pour enrichir nos connaissances, partager nos passions, aller plus loin

PLAN D'ACTION 2018-2022

Une visite... environnement physique

Aménager les bibliothèques en adéquation avec les besoins des usagers :

- Améliorer l'accessibilité des bibliothèques de l'HSFA et du NCH
- Mettre en valeur les réalisations du CHU de Québec-Université Laval
- Redonner l'espace aux usagers en respect des différentes fonctions recherchées (zones de silence, zones d'échange, zones de travail collaboratif)
- Développer des activités favorisant la vie académique dans les centres de documentation

Un clic... environnement virtuel

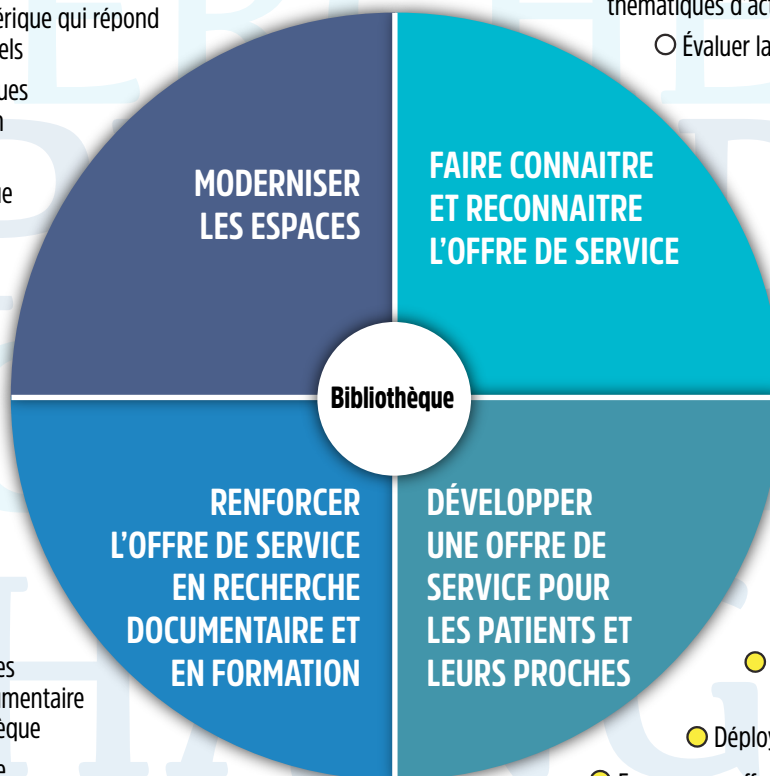
- Développer une collection numérique qui répond aux besoins de nos professionnels
- Rendre nos collections numériques accessibles en tout lieu de façon efficace
- Dynamiser le portail électronique en collaboration avec les professionnels de la santé
- Fusionner des portails des bibliothèques du CRCHU et de la DEAU

Interventions concrètes

- Clarifier l'offre de service en considérant celle de la bibliothèque de la DR et celle de l'Université Laval
- Poursuivre le développement des compétences en recherche documentaire chez le personnel de la bibliothèque
- Offrir des formations sur mesure à différents groupes professionnels
- Développer des formations en ligne

Divers véhicules

- Ajouter le portail de la bibliothèque dans les liens rapides sur Intranet
- Assurer une présence aux journées d'accueil des résidents et externes en médecine
- Présenter nos réalisations en colloque et congrès
- Publier régulièrement dans le Chuchoteur
- Développer les outils promotionnels
- Présenter notre offre de services via une tournée des équipes
- Concevoir des activités autour de thématiques d'actualité en santé
- Évaluer la pertinence d'une infolettre



Avenues

- Augmenter l'implication de la bibliothèque dans l'offre de service du Centre d'information sur le cancer
- Définir un modèle avec le soutien de l'UETMIS
- Déployer un espace virtuel
- Former une offre en complémentarité avec des institutions et des organismes qui contribuent déjà à la littératie en santé

Niveaux de réalisation 2020

- 0%
- 25%
- 75%
- complété

CRCHU : Centre de recherche du CHU de Québec-Université Laval

DR : Direction de la recherche

HSFA : Hôpital Saint-François d'Assise

NCH : Nouveau centre hospitalier

UETMIS : Unité d'évaluation des technologies et des modes d'intervention en santé

Les orientations stratégiques des bibliothèques de santé du CHU de Québec-Université Laval ont été approuvées par les instances suivantes :

- Comité clinique stratégique
- Comité de direction
- Comité de la recherche, de l'enseignement et de l'évaluation
- Conseil des infirmières et infirmiers
- Conseil des médecins, dentistes et pharmaciens
- Conseil multidisciplinaire