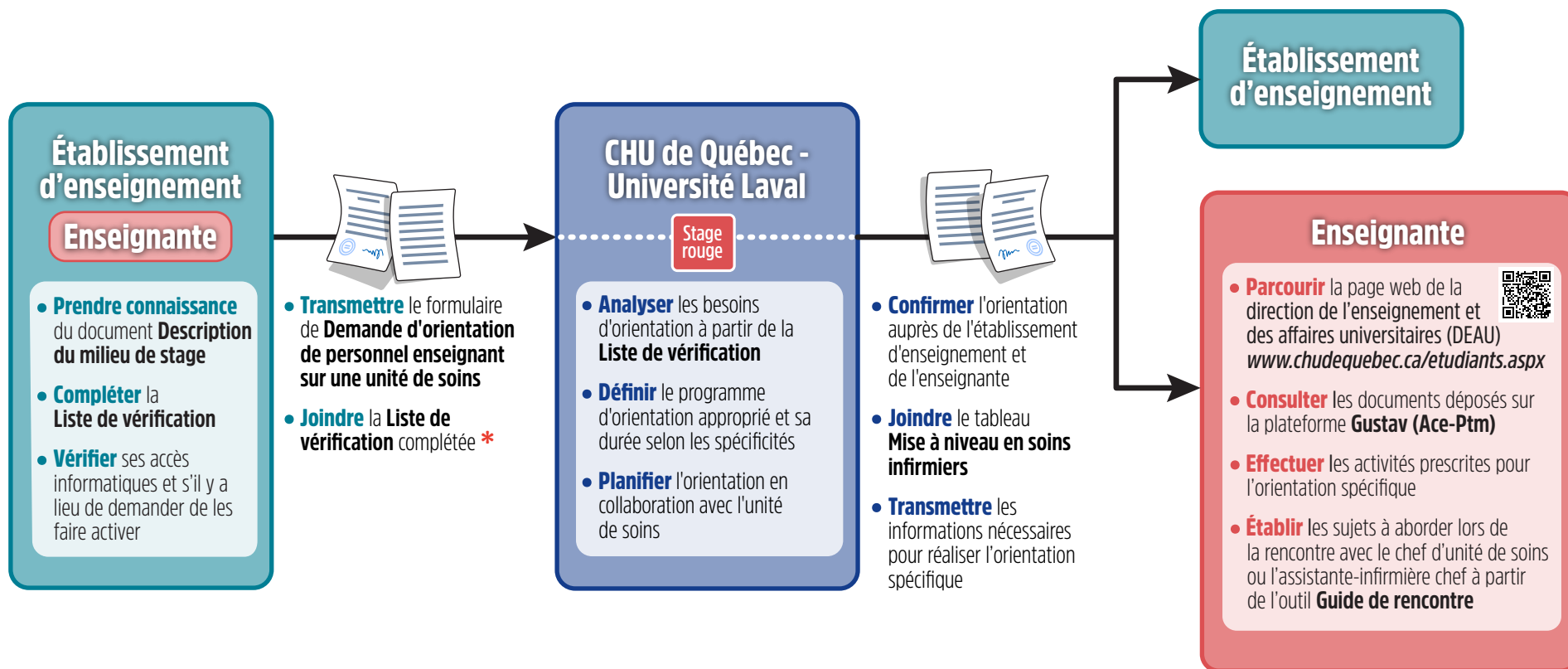


PROCÉDURE D'ORIENTATION DES ENSEIGNANTES

PLANIFICATION DE L'ORIENTATION



La Direction de l'enseignement et des affaires universitaires se réserve le droit d'ajuster la durée de l'orientation de l'enseignante selon son profil et la rétroaction reçue de l'unité de soins.

La durée de l'orientation de l'enseignante peut aussi être réévaluée en cours de route selon sa progression.

Acheminer les demandes (formulaire régional et liste de vérification remplie) par courriel à l'adresse suivante : stages.rouge.ens@chudequebec.ca

* Ne pas oublier de retourner la **liste de vérification** à la direction de l'enseignement et des affaires universitaires du CHU de Québec-Université Laval une fois l'orientation complétée.