



# Guide d'enseignement

## Ophthalmologie

## Cataracte et choix de lentilles

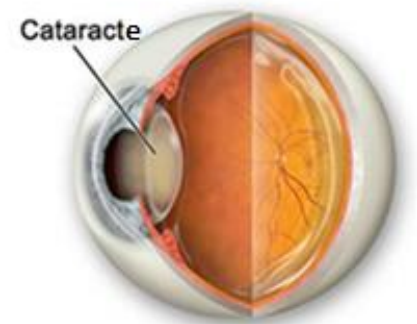
### Définition

#### Qu'est-ce qu'une cataracte

Le cristallin est la lentille naturelle de l'œil et est situé derrière la pupille. La lumière entre dans l'œil par la pupille et le cristallin met l'image au focus.

Le cristallin est transparent, mais avec l'âge ou certaines maladies, il s'opacifie : il devient une cataracte.

Quand le cristallin devient une cataracte, les images sont voilées et la vision devient moins nette.



#### Qu'est-ce que la presbytie?

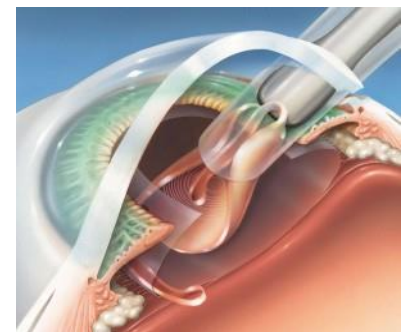
Le cristallin a la capacité de modifier sa forme pour nous permettre de lire de loin comme de près. C'est l'accommodation.

Après l'âge de 40 ans, nous perdons progressivement cette capacité d'accommodation et la lecture de près devient de plus en plus difficile. Il s'agit de la presbytie. Pour la corriger, il est possible de porter des foyers pour voir de près.

#### Qu'est-ce que la myopie, l'hypermétropie et l'astigmatisme?

La myopie rend la vision embrouillée de loin. L'hypermétropie rend la vision embrouillée de près, même en jeune âge. L'astigmatisme rend la vision embrouillée de loin et de près à cause de la forme de la cornée.

La cornée est la fenêtre transparente située à l'avant de l'œil. Tout comme le cristallin, la cornée aide aussi à mettre les images au focus.



Chez la majorité des gens, la cornée est légèrement asymétrique : il s'agit de l'**astigmatisme**. Lorsque l'astigmatisme est léger, une correction n'est pas nécessaire pour voir clair. Lorsque l'astigmatisme est plus important, il doit être corrigé pour voir clair. La myopie, l'hypermétropie et l'astigmatisme sont corrigés par des lunettes, des verres de contact ou encore par une lentille intraoculaire lors de votre chirurgie de cataracte.

## En quoi consiste une chirurgie de cataracte?

La chirurgie de cataracte consiste à enlever le cristallin et le remplacer par une lentille artificielle nécessaire pour rétablir la vision. Pour cette chirurgie, un relaxant vous sera administré au besoin et les gens ne sentent, en général, aucune douleur. Selon les caractéristiques de votre œil, un choix de lentille s'offre à vous.

## Les lentilles

Il y a plusieurs types de lentilles disponibles pour la chirurgie de la cataracte.

Le choix de la lentille dépend de plusieurs facteurs :

- Votre motivation ou non à être indépendant de lunettes :
  - A) Vous désirez voir clair de loin sans lunette et n'êtes pas incommodé par le port de lunettes de près.
  - B) Vous désirez ne pas avoir de lunettes pour la vision de loin (conduite/télévision) et intermédiaire (montre, tablette, ordinateur) et porterez des lunettes pour la vision de près (livre).
  - C) Vous désirez fortement être indépendant de lunettes la majorité du temps pour la vision de loin et la lecture de près (livre).
- Votre degré d'astigmatisme
- La présence de maladies oculaires (telles que le glaucome, la dégénérescence maculaire, le diabète, etc.)

Après l'examen oculaire, votre chirurgien vous indiquera quelles lentilles pourraient vous convenir.

Veillez prendre note que la lentille fournie gratuitement aux usagers est le modèle de lentille souple, pliable, monopièce et monofocale (qui corrige une seule distance de vision). Si vous souhaitez l'implantation d'un type de lentille plus évolué, par exemple les lentilles toriques (qui corrigent l'astigmatisme) ou de spécialités, le service est considéré comme non assuré, donc non couvert par le régime d'assurance hospitalisation.

## Les différents types de lentilles disponibles

LENTILLES	CORRECTION DE LA VISION DE LOIN	CORRECTION DE LA VISION INTERMÉDIAIRE	CORRECTION DE LA VISION DE PRÈS	CORRECTION DE L'ASTIGMATISME	PRIX et PARTICULARITES DES LENTILLES
Monofocale régulière	X				Vous devrez continuer à porter des lunettes pour la vision de près et intermédiaire <b>Prix : 0\$</b>
Monofocale Torique	X			X	Vous devrez continuer à porter des lunettes pour la vision de près et intermédiaire <b>Prix : environ entre 110\$ et 400\$/œil</b>
Monofocale + intermédiaire améliorée	X	X			Vous devrez continuer à porter des lunettes pour la vision de près <b>Prix : environ entre 225\$ et 600\$/œil</b>
Monofocale + intermédiaire améliorée Torique	X	X		X	
Lentille à vision étendue	X	X	Possible		Réduction du besoin de lunettes pour l'ordinateur et tablette, mais lunettes nécessaires pour une période de lecture prolongée de près. <b>Prix : entre 1000\$ et 1100\$/œil</b>
Lentille à vision étendue torique	X	X	Possible	X	
Trifocale	X	X	X		***Occasionne des phénomènes visuels tels que halos ou éblouissements principalement dans la conduite de nuit*** <b>Prix : entre 1000\$ et 1100\$/œil</b>
Trifocale Torique	X	X	X	X	

## À retenir

- **Le choix d'une lentille ne garantit jamais l'élimination de lunettes** puisque le résultat dépend en partie de la bonne guérison de l'œil. Dans de rares cas, d'autres chirurgies peuvent être nécessaires pour avoir une vision optimale.
- Certaines lentilles sont inadéquates chez des patients ayant des maladies oculaires.
- **Pour toutes questions supplémentaires, n'hésitez pas à discuter avec votre ophtalmologiste.**

## Notes personnelles :

---

---

---

---

---

Ce guide émet des recommandations conformes aux informations scientifiques disponibles au moment de sa parution, soit le 27 septembre 2023. Toutefois, ces recommandations n'ont aucunement pour effet de remplacer le jugement d'un clinicien. Si vous avez des questions, nous vous invitons à communiquer avec votre professionnel de la santé. Si d'une façon ou d'une autre vous faisiez une mauvaise utilisation de l'information contenue dans ce document, le CHU de Québec ne pourra être tenu responsable des dommages de quelque nature que ce soit à cet égard.

DSI/2023-07-04/CP



### Droits d'auteur

Aucune reproduction complète ou partielle de ce document n'est permise sans l'autorisation écrite du CHU de Québec-Université Laval et autre(s) au besoin. © CHU de Québec ou autre(s) au besoin, 2018. Toutefois, vous pouvez l'imprimer et l'utiliser pour un usage professionnel.